

**FIR** FORUM POUR  
L'INVESTISSEMENT  
RESPONSABLE



**Les Enjeux du transport durable :**  
**L'engagement RSE, facteur d'amélioration de la**  
**performance du transport de marchandises.**  
**Performance économique, performance**  
**environnementale, performance qualitative**

Vendredi 14 novembre 2014  
Espace George Stephenson  
UIC – 16 rue Jean Rey 75015 Paris



**FIR** FORUM POUR  
L'INVESTISSEMENT  
RESPONSABLE



# Bertrand FOURNIER

## Président du Forum pour l'Investissement Responsable

Conférence « **Les Enjeux du Transport Durable** »  
Vendredi 14 novembre 2014



**FIR** FORUM POUR  
L'INVESTISSEMENT  
RESPONSABLE



# Stephen LEQUET

## Délégué Général du Cercle pour l'Optimodalité en Europe

Conférence « **Les Enjeux du Transport Durable** »  
Vendredi 14 novembre 2014



**FIR** FORUM POUR  
L'INVESTISSEMENT  
RESPONSABLE



# Gilles BERHAULT

## Président du Comité 21

Conférence « **Les Enjeux du Transport Durable** »  
Vendredi 14 novembre 2014



**FIR** FORUM POUR  
L'INVESTISSEMENT  
RESPONSABLE

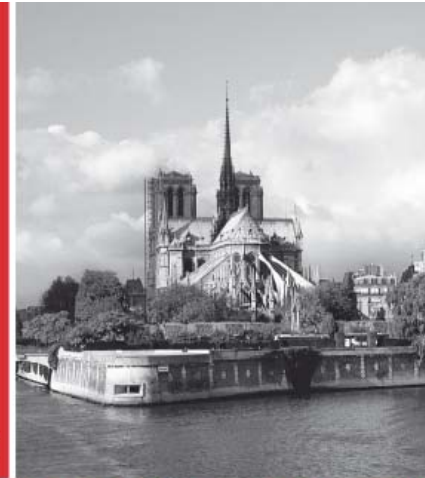


# Laurent KAMIEL

## Directeur des Flux de FRANPRIX

Conférence « **Les Enjeux du Transport Durable** »  
Vendredi 14 novembre 2014





CE CONTENEUR A FAIT ROUTE PAR LA SEINE

10 000 KM DE TRAJET ROUTIER ÉCONOMISÉS PAR AN

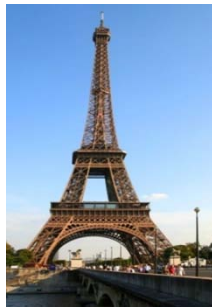


# Franprix, en quelques chiffres

- L'enseigne de référence sur Paris
- Une présence et un ancrage solide
- 2,1 Mds€ CA
- 3 millions d'articles vendus par jour



**30 visites**  
par an



**Des emplacements**  
**#1**



**Plus de 800 magasins**  
en Idf (353 dans Paris)

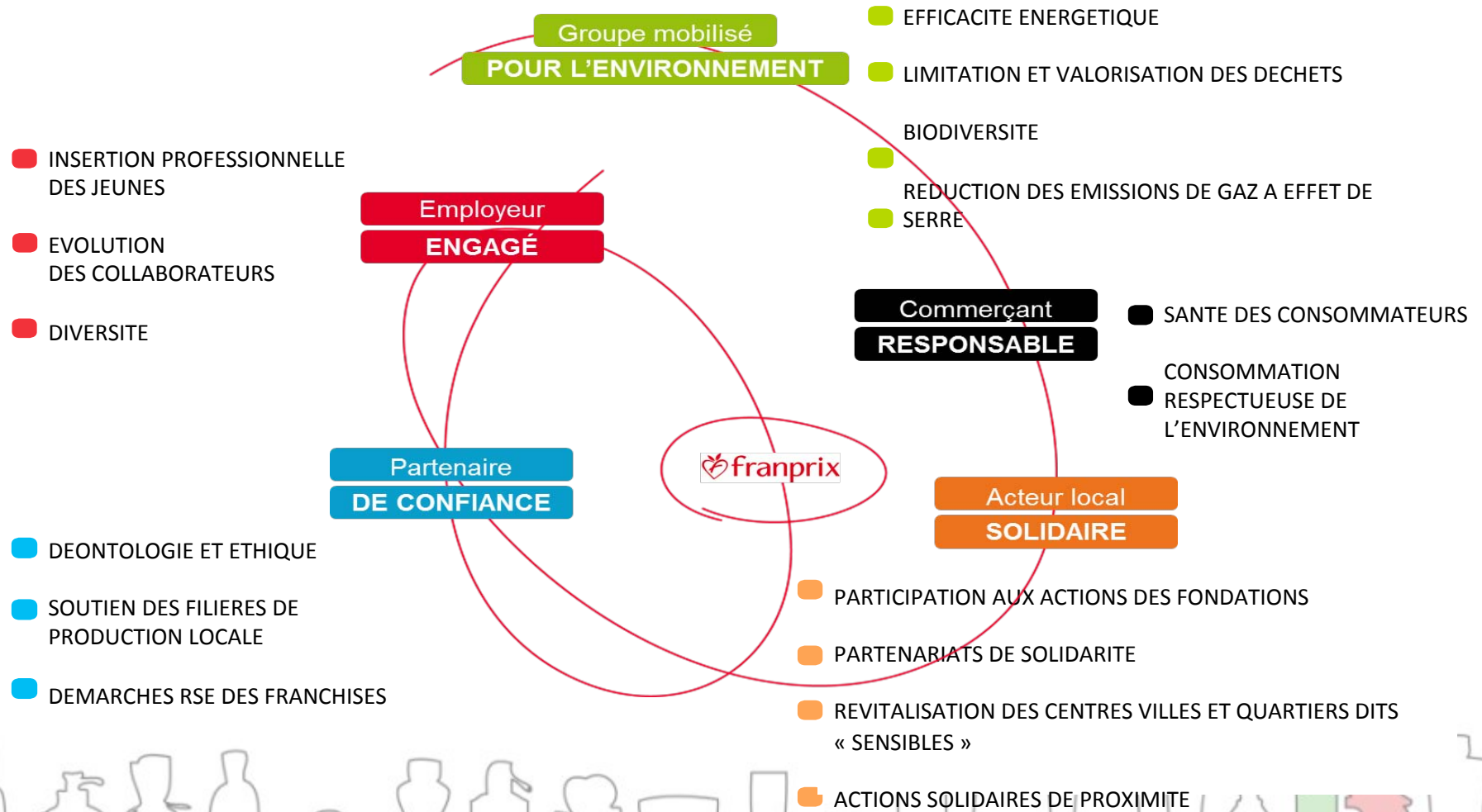


**60% de pénétration**  
dans les foyers parisiens

- 14,6% de PDM sur Paris-RP
- Une notoriété forte et en croissance (+2 points vs 2008)



# RSE: 5 piliers / 16 priorités



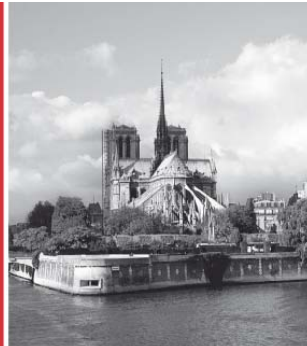


# Franprix entre en Seine

Une démarche pionnière, une première européenne



CE CONTENEUR A FAIT ROUTE PAR LA SEINE  
10 000 KM DE TRAJET ROUTIER ÉCONOMISÉS PAR AN



Depuis le 24 Août 2012

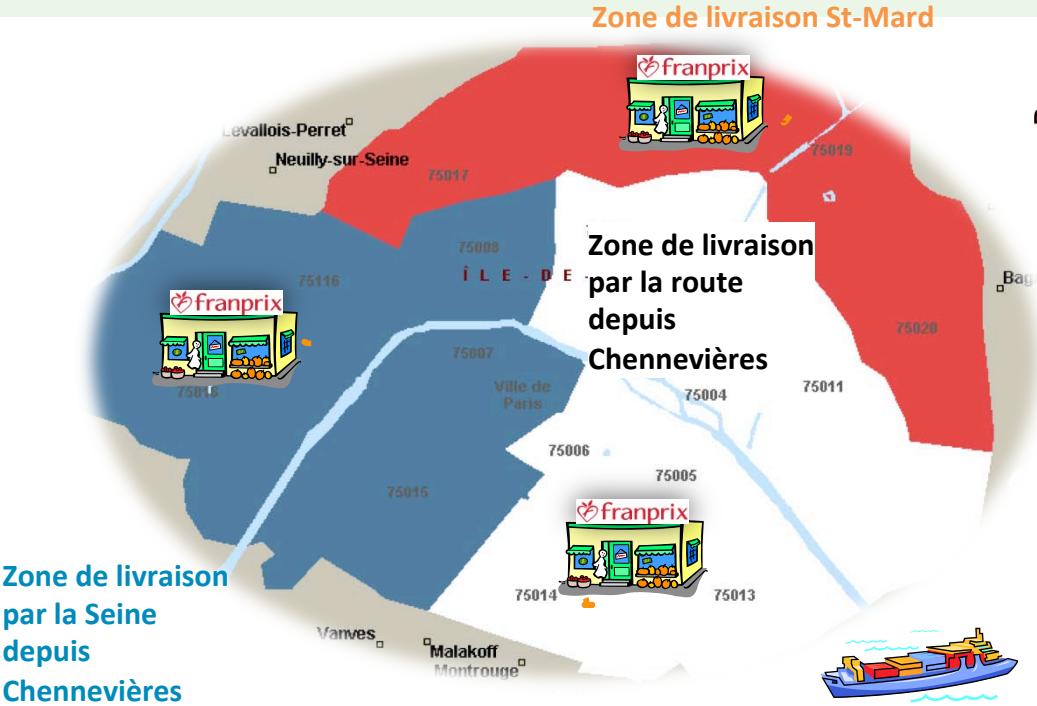
100 Magasins livrés  
40 magasins par jour

26 conteneurs / jour  
117 000 palettes / an

20 km de voie fluviale



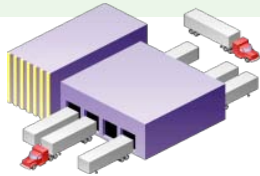
# Qui s'insère dans le schéma logistique de Franprix



Epicerie



St-Mard



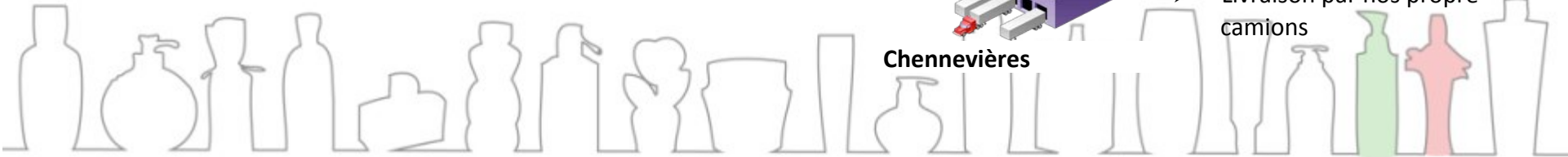
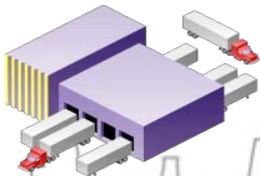
St-Mard :  
 ➤ Livraison par camion (prestataire)

Epicerie



From Chennevières :  
 ➤ Livraison par barge  
 ➤ Livraison par nos propre camions

Chennevières



# Franprix entre en Seine





# Au service de l'environnement et des parisiens\*

## 1 Réduction des émissions de CO2

↓ - 234 Tonnes / an **-37%**



## 2 Amélioration du trafic en région parisienne

↓ -13 000 Tours de périphérique / an  
↓ -450 000 km routiers évités par an



\* Pour une barge à 48 containers

# Au service de l'environnement et des parisiens\*

## 3 Bénéfices indirects



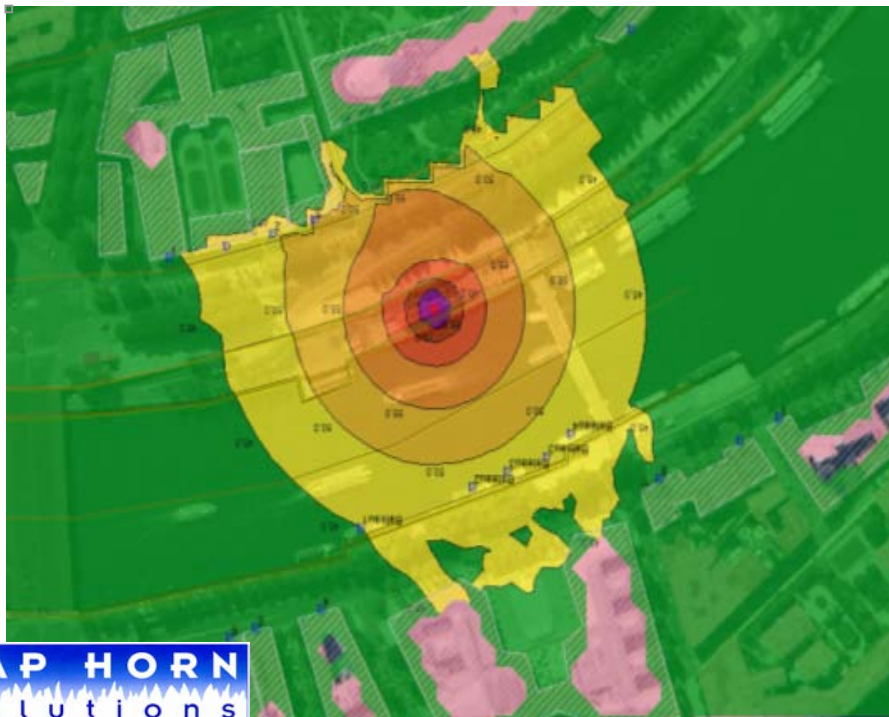
## 4 Réhabilitation du quai de la Bourdonnais



\* Pour une barge à 48 containers

# Avec des impacts maîtrisés et réduits

1 Nuisances sonores nulles



**CAP HORN**  
Solutions  
bruit et vibrations

2 Impacts validés par un cabinet certifié par l'Ademe



# Un projet, soit. Mais après ?

1

## Volonté de valider nos hypothèses et les enjeux réels

Ce projet pionnier a nécessité de prendre des hypothèses et des sécurités:

- Sur les crues
- Sur les pannes éventuelles de la barge
- Le chronogramme journalier des opérations
- Le matériel choisi
- Les impacts environnementaux

Il était important ensuite pour nous de suivre le réel

2

## Recherche d'une expertise, d'une caution externe et d'un encrage sur le long terme

Nous ne sommes pas des experts environnementaux

Comment analyser / améliorer / Optimiser notre solution ?

Quelle validité aurait notre parole si elle n'était pas cautionnée par une « autorité » indépendante ?



# Pourquoi TK'Blue Agency ?



1

## Une suite logique à notre projet

- ✓ Même approche globale des impacts environnementaux
- ✓ Cela apporte une vision opérationnelle continue et pas seulement une estimation réalisée ponctuellement pour un projet
- ✓ Permet d'inscrire notre engagement environnemental dans la durée et de mettre en avant les progrès

2

## Une approche simple et indépendante

- ✓ Des indicateurs réalisés par une équipe externe avec un label européen: cela peut devenir une référence
- ✓ Peu d'investissement de temps interne nécessaire
- ✓ Mise en lumière des marges de progrès sur notre transport au global
- ✓ Une valorisation pas seulement économique des investissements





# Pourquoi pas uniquement le CO<sub>2</sub> ?

1

## Avoir une approche de logisticien en milieu urbain

- ✓ La consommation oui mais pas seulement
- ✓ Les Embouteillages et la fiabilité des livraisons
- ✓ Le nombre de camions / kilométrages effectués
- ✓ L'enjeux citoyen pour nos clients

2

## Avoir une vision alignée sur le discours des pouvoirs publics

- ✓ En termes de congestion des centre-ville et des abords
- ✓ De rendre la voie publique pour les citoyens et le loisir
- ✓ En termes de nuisances sonores
- ✓ En termes d'enjeux pour les collectivités



# La mise en place de TK'Blue chez Franprix

1

## Un périmètre bien défini

- ✓ Un périmètre limité à nos produits Secs (60% CA – 50% des livraisons)
- ✓ Livraisons urbaines Idf par route et en mode multimodal fluvial

2

## Un investissement en temps limité

- ✓ 10 jours environ / une durée de 4 mois
- ✓ Le plus long : la saisie des flottes par les transporteurs

2

## Une équipe au service de son client

- ✓ Ajustement des reportings
- ✓ Enrichissement de la solution
- ✓ Evolution des interfaces
- ✓ Ecoute des besoins futurs



# Les apports de TK'Blue pour Franprix

1

## Une vision synthétique de l'existant

- ✓ Un résumé simple
- ✓ Des tableaux clairs
- ✓ Des comparaisons à des moyennes
- ✓ Des données utilisables pour nos rapports RSE Groupe

2

## Des pistes d'améliorations

- ✓ Dimensionnement de notre barge
- ✓ Impacts si renouvellement de notre flotte de camion



**FIR** FORUM POUR  
L'INVESTISSEMENT  
RESPONSABLE



# Philippe MANGEARD

## Président d'European TK'Blue Agency

Conférence « **Les Enjeux du Transport Durable** »  
Vendredi 14 novembre 2014

